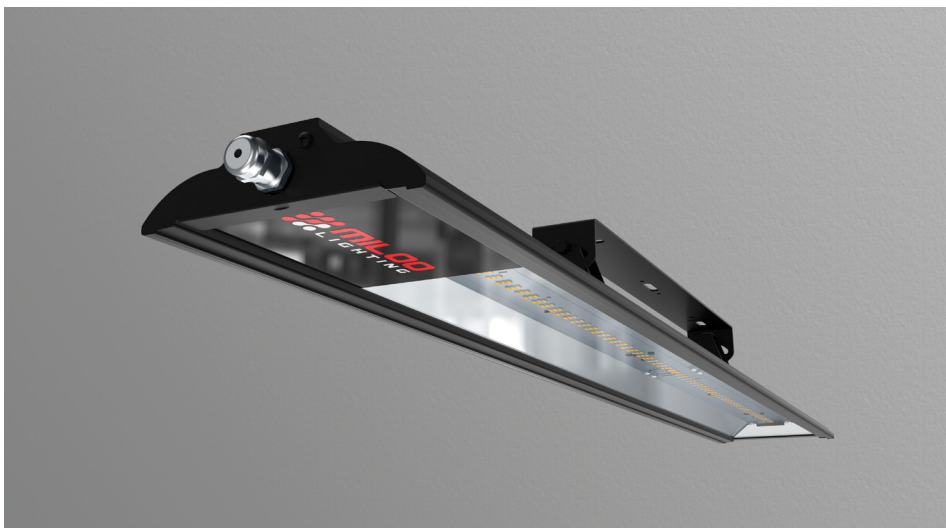


HERMETIC PLUS

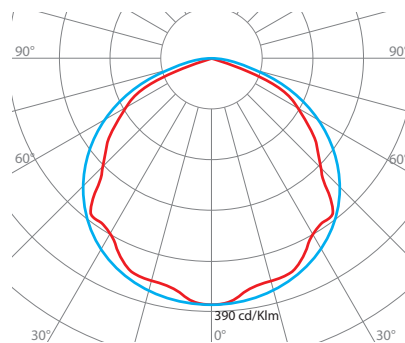
OPRAWY SZCZELNE IP65



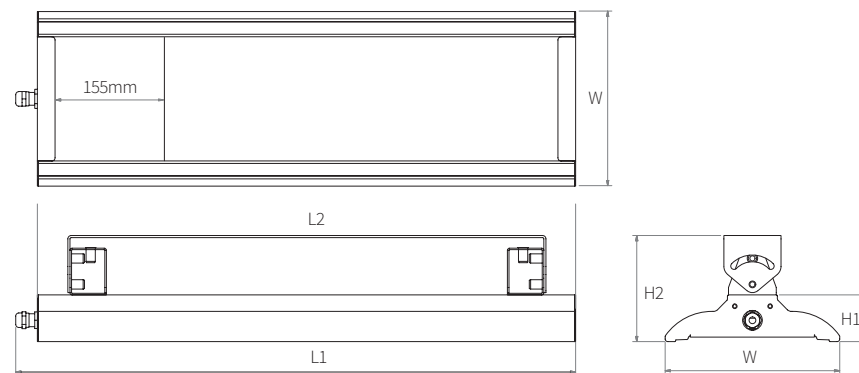
Oprawa przeznaczona do montażu zawieszanego, nastropowego lub ściennego



Hermetic Plus to hermetyczna wersja oprawy z zaimplementowanym modułem Dalí. Moduł ten umożliwia sterowanie (ściemnianie, włączanie, wyłączenie) oprawy za pomocą dodatkowego zewnętrznego routera. W oprawie zostały zastosowane nowoczesne diody firmy SAMSUNG, podnoszące skuteczność oprawy nawet do 125 lm/W. Klosz wykonany z szyby hartowanej. Stopień ochrony oprawy IP65. Montaż do sufitu lub ściany za pomocą wkrętów i kołków rozporowych. Dostępne temperatury barwowe 4000 K oraz 5700 K. Oprawa standardowo malowana na kolor biały RAL 9003.



Krzywa rozsyłu światłości wybranej oprawy HERMETIC+
cd/klm — C0 - C180 — C90 - C270



KOD OPRAWY	WYMIARY [mm]					MOC [W]	STRUMIEŃ [lm] /S	WAGA [kg]
	L1	L2	W	H1	H2			
HER+AL680	712	682	168	45	102	20	2500	3,8
HER+AL680	712	682	168	45	102	25	3000	3,8
HER+AL1170	1202	1172	168	45	102	20	2500	5,9
HER+AL1170	1202	1172	168	45	102	25	3000	5,9
HER+AL1170	1202	1172	168	45	102	30	3400	5,9
HER+AL1170	1202	1172	168	45	102	35	4300	5,9
HER+AL1170	1202	1172	168	45	102	45	5500	5,9
HER+AL1170	1202	1172	168	45	102	55	6300	5,9
HER+AL1660	1692	1662	168	45	102	45	5500	7,9
HER+AL1660	1692	1662	168	45	102	55	6300	7,9
HER+AL1660	1692	1662	168	45	102	70	8100	7,9

* Całkowity strumień świetlny oprawy zmierzony za kloszem przy temp. otoczenia 25°C. Tolerancja strumienia świetlnego +/- 10%.

Opcje do wyboru



temperatura barwowa



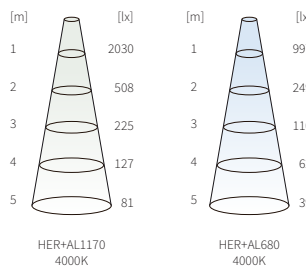
szyba hartowana



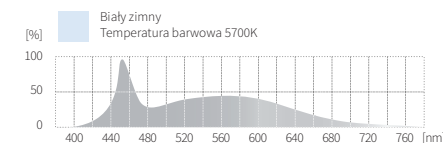
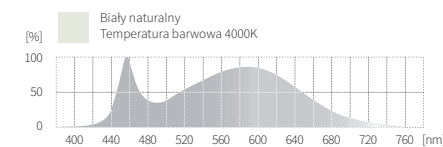
kolor oprawy biały /RAL 9003
* inne kolory wg palety RAL

Natężenie oświetlenia z pojedynczej oprawy

[m] - wysokość
[lx] - natężenie



Wykresy widmowe



Parametry świetlne	HER+ AL680	HER+ AL680	HER+ AL1170	HER+ AL1170	HER+ AL1170	HER+ AL1170	HER+ AL1170	HER+ AL1170	HER+ AL1170	HER+ AL1660	HER+ AL1660	HER+ AL1660
Strumień świetlny	2500 lm	3000 lm	2500 lm	3000 lm	3400 lm	4300 lm	5500 lm	6300 lm	5500 lm	6300 lm	8100 lm	
Skuteczność świetlna oprawy	125 lm/W	120 lm/W	125 lm/W	120 lm/W	113 lm/W	123 lm/W	122 lm/W	115 lm/W	122 lm/W	115 lm/W	115 lm/W	
Współczynnik oddawania barw Ra	85											
Temperatura barwowa	4000K / 5700K											
Kąt rozsyłu światła	120°											
Parametry elektryczne												
Moc	20 W	25 W	20W	25W	30W	35W	45W	55W	45W	55W	70W	
Napięcie zasilania	220-240V/50Hz											
Współczynnik mocy (PF)	0,99											
Nominalny prąd	90 mA	109 mA	90 mA	109 mA	130 mA	152 mA	195 mA	240 mA	195 mA	240 mA	304 mA	
Klasa ochronności	I											
Pozostałe parametry użytkowe												
Stopień ochrony IP	IP65											
Temperatura pracy	od -20°C do +35°C											
Wilgotność otoczenia	od 20% do 80%											
Żywotność	100.000 h											
Sposób montażu	Oprawa przeznaczona do montażu zawieszanego, nastropowego lub naściennego											
Klosz	/S - szyba hartowana											

* Całkowity strumień świetlny oprawy zmierzony za kloszem przy temp. otoczenia 25°C. Tolerancja strumienia świetlnego +/- 10%. Pomiar fotometryczny został wykonany zgodnie z wymaganiami normy PN-EN13032. Spadek strumienia świetlnego w trakcie życia produktu do 0,6%/1000 h pracy w temperaturze otoczenia max 25°C, przy pracy w wyższej temperaturze spadek strumienia może być większy.

LEGENDA OZNACZEŃ

 LED	Źródło LED	 RoHS COMPLIANT	Dyrektywa RoHS	 /P/D/S	Rodzaj klosza	 PZH	Atest higieniczny PZH	 220-240 VAC	Napięcie zasilania	 CE	Deklaracja zgodności
 Ra 85	Współczynnik oddawania barw		Klasa ochronności I	 120°	Kąt rozsyłu	 45°C	Maksymalna temperatura otoczenia	 3000K 4000K 5700K	Temperatura barwowa		Zasilanie sekwencyjne
 IP	Stopień ochrony IP		Strumień świetlny	 IK	Stopień ochrony IK	 A+	Klasa efektywności energetycznej	 DALI	Standard DALI		