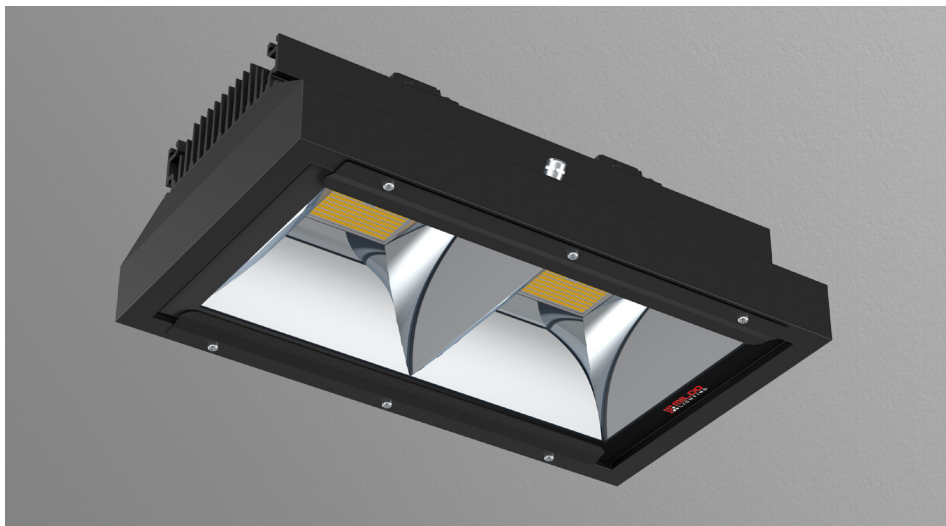
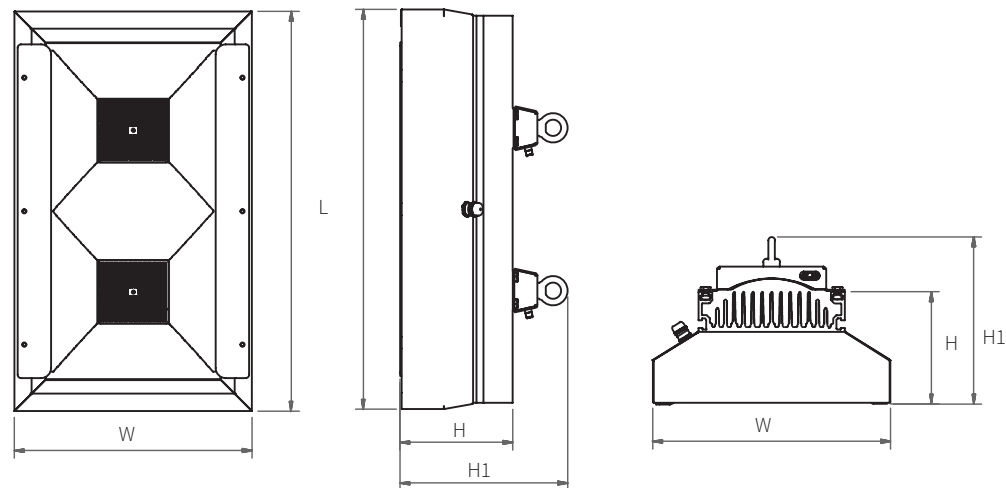


# SPACE II

OPRAWY DO HAL PRZEMYSŁOWYCH I MAGAZYNÓW



Oprawa przeznaczona do zawieszania



KOD OPRAWY	WYMIARY (mm)				MOC [W]	STRUMIEŃ [lm] *	WAGA [kg]
	L	W	H	H1			
SPACE-II	599	357	170	252	190	21 000	15

\* Całkowity strumień świetlny oprawy zmierzony za kloszem przy temp. otoczenia 25°C. Tolerancja strumienia świetlnego +/- 10%.

## Elementy dodatkowe

- UCHWYT - G - SPACE II - uchwyt górny
- UCHWYT - B - SPACE II - uchwyt boczny

## Opcje do wyboru



temperatura barwowa



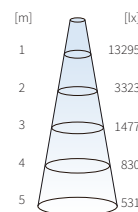
kolor oprawy biały /RAL 9003  
\* inne kolory wg palety RAL



DALI standard DALI

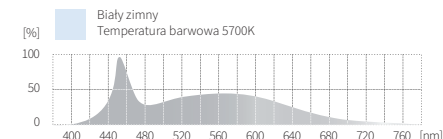
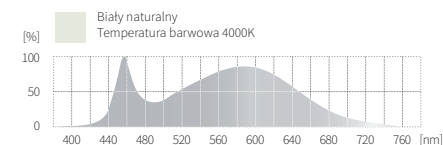
## Natężenie oświetlenia z pojedynczej oprawy

[m] - wysokość  
[lx] - natężenie

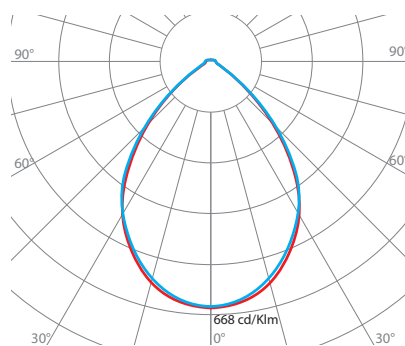


SPACE-II  
4000K

## Wykresy widmowe



Obudowa oprawy wykonana z blachy stalowej oraz aluminiowego radiatora odprowadzającego ciepło. W standardzie oprawa malowana proszkowo na kolor biały (RAL9003) lub czarny (RAL9005). Istnieje możliwość zamówienia oprawy w wybranym innym kolorze z palety RAL. Dwa zintegrowane źródła światła zasilane w technologii sekwencyjnej zapewniają łączną moc oprawy na poziomie 190 W. Klosz oprawy wykonany z pojedynczej szyby hartowanej. Montaż oprawy na zawieszaniu lub uchwycie bocznym. Dostępne dwie temperatury barwowe źródeł 4000K i 5700K. Oprawa może opcjonalnie współpracować z systemem DALI.



Krzywa rozsyłu światłości wybranej oprawy SPACE-II  
cd/klm — C0 - C180 — C90 - C270

## Parametry świetlne

Strumień świetlny	SPACE-II
Skuteczność świetlna	21 000 lm
Współczynnik oddawania barw Ra	111 lm/W
Temperatura barwowa	85
Kąt rozsyłu światła	4000K / 5700K
	81°

## Parametry elektryczne

Moc	190 W
Napięcie zasilania	220-240 V / 50 Hz
Współczynnik mocy (PF)	0,99
Nominalny prąd	830 mA
Klasa ochronności	I

## Pozostałe parametry użytkowe

Stopień ochrony IP	IP65
Temperatura pracy	od -20°C do +35°C
Wilgotność otoczenia	od 20% do 80%
Klosz	/S - Szyba hartowana
Sposób montażu	zwieszakowy, boczny

\* Całkowity strumień świetlny oprawy zmierzony za kloszem przy temp. otoczenia 25°C. Tolerancja strumienia świetlnego +/- 10%. Pomiar fotometryczny został wykonany zgodnie z wymaganiami normy PN-EN13032. Spadek strumienia świetlnego w trakcie życia produktu do 0,6%/1000 h pracy w temperaturze otoczenia max 25°C, przy pracy w wyższej temperaturze spadek strumienia może być większy.

## LEGENDA OZNACZEŃ

 LED	Źródło LED	 RoHS COMPLIANT	Dyrektywa RoHS	 /P/D/S	Rodzaj klosza	 PZH	Atest higieniczny PZH	 220-240 VAC	Napięcie zasilania	 CE	Deklaracja zgodności
 Ra 85	Współczynnik oddawania barw		Klasa ochronności I	 120°	Kąt rozsyłu	 45°C	Maksymalna temperatura otoczenia	 3000K 4000K 5700K	Temperatura barwowa		Zasilanie sekwencyjne
 IP	Stopień ochrony IP		Strumień świetlny	 IK	Stopień ochrony IK	 A+	Klasa efektywności energetycznej	 DALI	Standard DALI		