

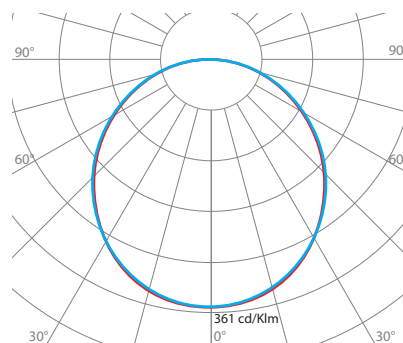
HADES



Oprawa przeznaczona do montażu ściennego

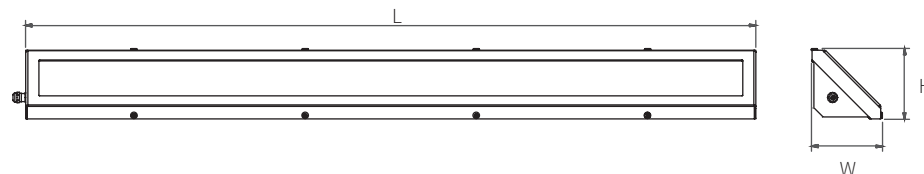


Oprawa Hades jest przedstawicielem opraw przeznaczonych do pracy w warunkach narażenia na duże udary mechaniczne. Do wyboru trzy różne długości 1200 mm, 1650mm oraz 2150 mm. Korpus wykonany z blachy stalowej (opcjonalnie ze stali nierdzewnej) oraz mlecznego poliwęglanu jako klosz ochrony. W standardzie oprawa malowana na kolor czarny RAL 9005, możliwy wybór innego koloru z palety RAL. Dostępna temperatura barwowa 4000 K lub oraz inne na specjalne zamówienie. W opcjach wyboru oprawa posiada możliwość sterowania jej za pomocą systemu DALI. Na specjalne zamówienie dostępna powłoka zabezpieczająca klosz oprawy przed trwałym zamalowaniem sprayem.



Krzywa rozsyłu światłości wybranej oprawy HADES / PC
cd/klm — C0 - C180 — C90 - C270

cd/klm — C0 - C180 — C90 - C270



KOD OPRAWY	WYMIARY [mm]		MOC [W]	STRUMIEŃ [lm] *	WAGA [kg]
	L	W / H			
HADE-1200	1167	127	55	5000	8,9
HADE-1650	1655	127	70	6400	12,2
HADE-2150	2143	127	110	9900	16,0

* Całkowity strumień świetlny oprawy zmierzony za kloszem przy temp. otoczenia 25°C. Tolerancja strumienia świetlnego +/- 10%.

Opcje do wyboru

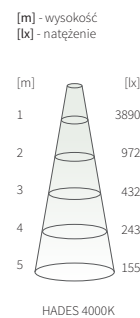


kolor oprawy biały lub czarny
* inne kolory wg palety RAL



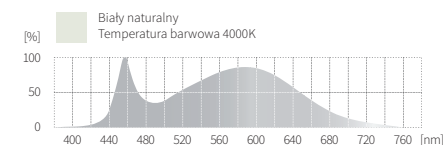
standard DALI

Natężenie oświetlenia z pojedynczej oprawy



HADES 4000K



Wykres widmowy



Parametry świetlne	HADE-1200	HADE-1650	HADE-2150
Strumień świetlny	5000 lm	6400 lm	9900 lm
Skuteczność świetlna oprawy	91 lm/W	91 lm/W	90 lm/W
Współczynnik oddawania barw Ra		85	
Temperatura barwowa		4000K	
Kąt rozsyłu światła		108°	
Parametry elektryczne			
Moc (przy nominalnym napięciu zasilania)	55 W	70 W	110 W
Napięcie zasilania		220-240 V / 50 Hz	
Współczynnik mocy (PF)		0,99	
Nominalny prąd	240 mA	305 mA	479 mA
Klasa ochronności		I	
Pozostałe parametry użytkowe			
Stopień ochrony IP		IP65	
Stopień ochrony IK		IK16	
Temperatura pracy		od 0°C do +25°C	
Wilgotność otoczenia		od 20% do 80%	
Żywotność		100.000 h	
Sposób montażu	Oprawa przeznaczona do montażu ściennego		
/Pk - klosz pleksiglas			

* Całkowity strumień świetlny oprawy zmierzony za kloszem przy temp. otoczenia 25°C. Tolerancja strumienia świetlnego +/- 10%. Pomiary fotometryczne zostały wykonane zgodnie z wymaganiami normy PN-EN13032. Spadek strumienia świetlnego w trakcie życia produktu do 0,6%/1000 h pracy w temperaturze otoczenia max 25°C, przy pracy w wyższej temperaturze spadek strumienia może być większy.

LEGENDA OZNACZEŃ

 LED	Źródło LED	 RoHS COMPLIANT	Dyrektywa RoHS	 /P/D/S	Rodzaj klosza	 PZH	Atest higieniczny PZH	 220-240 VAC	Napięcie zasilania	 CE	Deklaracja zgodności
 Ra 85	Współczynnik oddawania barw		Klasa ochronności I	 120°	Kąt rozsyłu	 45°C	Maksymalna temperatura otoczenia	 3000K 4000K 5700K	Temperatura barwowa		Zasilanie sekwencyjne
 IP	Stopień ochrony IP		Strumień świetlny	 IK	Stopień ochrony IK	 A+	Klasa efektywności energetycznej	 DALI	Standard DALI		