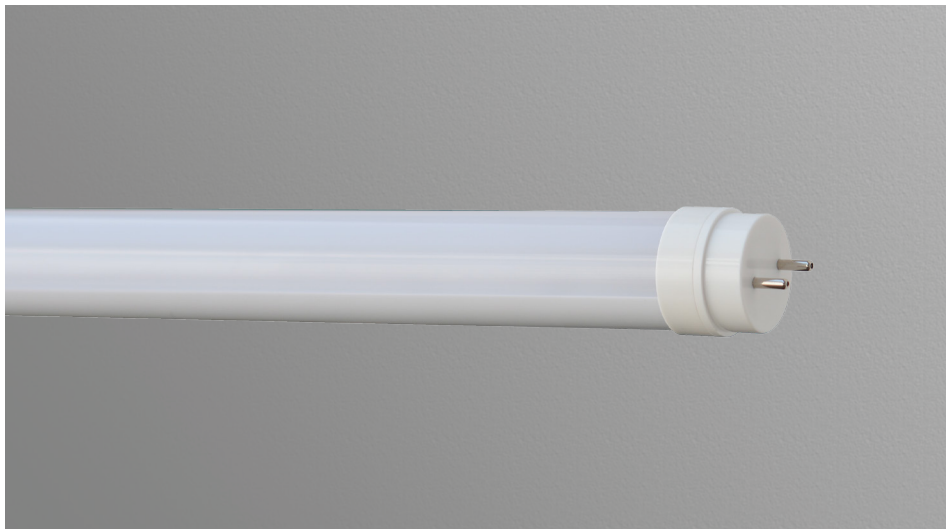


# SERIA LT

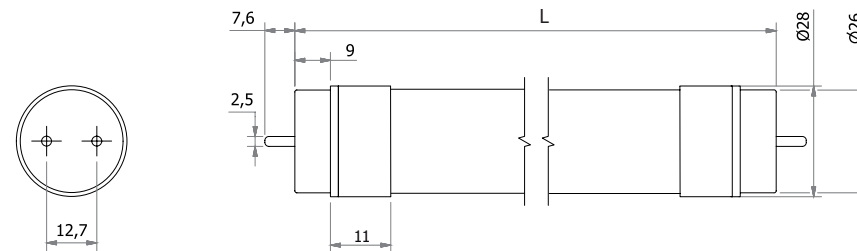
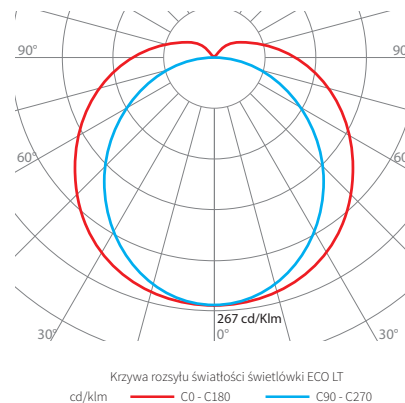
## ŚWIETLÓWKI ECO LT T8



Światłówka przeznaczona do montażu w trzonkach G13

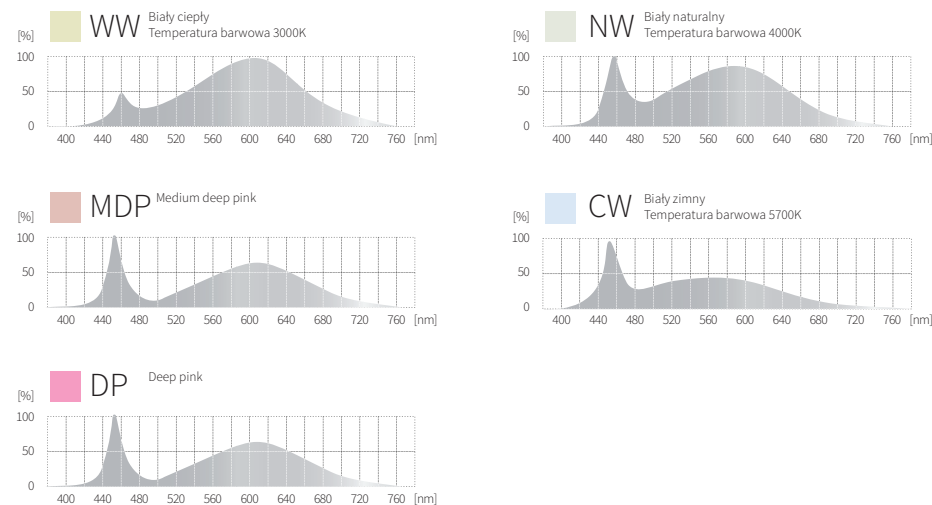


Światłówka LED T8 z wbudowanym zasilaczem w technologii sekwencyjnej. Wszystkie cechy światłówek ECO LT T8 pozwalają na zastosowanie ich jako głównego źródła światła w urządzeniach chłodniczych. W porównaniu do serii LT, seria ECO posiada dyfuzyjną, poliwęglanową obudowę, wewnątrz której znajduje się radiator rozpraszający ciepło. Takie rozwiązanie oraz dopasowane wymiary sprawiają, że światłówka jeszcze bardziej przypomina klasyczną światłówkę fluoroscyjną. W standardzie dostępne temperatury barwowe: 3000K, 4000K, 5700K, MEDIUM DEEP PINK, DEEP PINK. Wskaźnik oddawania barw Ra światłówek ECO LT posiada wartość 85.



KOD ŚWIETLÓWKI	WYMIARY [mm]	WAGA [kg]
	L	
ELT-44-Y-Z-L-V	438	0,10
ELT-60-Y-Z-L-V	590	0,12
ELT-90-Y-Z-L-V	895	0,15
ELT-120-Y-Z-L-V	1200	0,20
ELT-150-Y-Z-L-V	1500	0,35

### Wykresy widmowe



Parametry świetlne	ELT-44-Y-Z-L-V				ELT-60-Y-Z-L-V				ELT-90-Y-Z-L-V				ELT-120-Y-Z-L-V				ELT-150-Y-Z-L-V			
	CW	NW	WW	NM	CW	NW	WW	NM	CW	NW	WW	NM	CW	NW	WW	NM	CW	NW	WW	NM
Strumień świetlny [lm]	750	705	630	620	945	940	865	815	1450	1400	1280	1250	1870	1810	1710	1560	2175	2110	1950	1930
Skuteczność świetlna świetlówki	> 80 lm/W				> 80 lm/W				> 80 lm/W				> 80 lm/W				86 lm/W			
Współczynnik oddawania barw Ra	85				85				85				85				85			
Temperatura barwowa	3000K / 4000K / 5700K / DP / MDP				3000K / 4000K / 5700K / DP / MDP				3000K / 4000K / 5700K / DP / MDP				3000K / 4000K / 5700K / DP / MDP				3000K / 4000K / 5700K / DP / MDP			
Kąt rozsyłu światła	125°				125°				125°				125°				125°			
<b>Parametry elektryczne</b>																				
Moc	8,5 W				11 W				16,5 W				21,5 W				25,5 W			
Napięcie zasilania	180-255 V AC / 50 Hz				180-255 V AC / 50 Hz				180-255 V AC / 50 Hz				180-255 V AC / 50 Hz				180-255 V AC / 50 Hz			
Współczynnik mocy (PF)	0,99				0,99				0,99				0,99				0,99			
Nominalny prąd	37 mA				47 mA				71 mA				93 mA				110 mA			
Klasa ochronności	II				II				II				II				II			
<b>Pozostałe parametry użytkowe</b>																				
Trzonek	T8				T8				T8				T8				T8			
Stopień ochrony IP	IP20				IP20				IP20				IP20				IP20			
Temperatura pracy	od -20°C do +35°C				od -20°C do +35°C				od -20°C do +35°C				od -20°C do +35°C				od -20°C do +35°C			
Wilgotność otoczenia	od 20% do 80%				od 20% do 80%				od 20% do 80%				od 20% do 80%				od 20% do 80%			
Żywotność	50.000 h				50.000 h				50.000 h				50.000 h				50.000 h			

\* Całkowity strumień świetlny oprawy zmierzony za kloszem przy temp. otoczenia 25°C. Tolerancja strumienia świetlnego +/- 10%. Pomiary fotometryczne zostały wykonane zgodnie z wymaganiami normy PN-EN13032. Spadek strumienia świetlnego w trakcie życia produktu do 0,6%/1000 h pracy w temperaturze otoczenia max 25°C, przy pracy w wyżej temperaturze spadek strumienia może być większy.

#### Sposób kodowania świetlówek

#### Przykład kodowania świetlówek

ELT	X	Y	Z	L	V
DŁUGOŚĆ	BARWA	RODZAJ KLOSZA	RODZAJ ZASILANIA	NAPIĘCIE ZASILAJĄCE	
44 cm	CW - biały zimny	M - mleczny	S - jednostronne	230V AC	
60 cm	NW - biały naturalny			24V DC	
90 cm	WW - biały ciepły			12V DC	
120 cm	MDP - Medium deep pink				
150 cm	DP - deep pink				

ELT - 120 - CW - M - S - 230V

