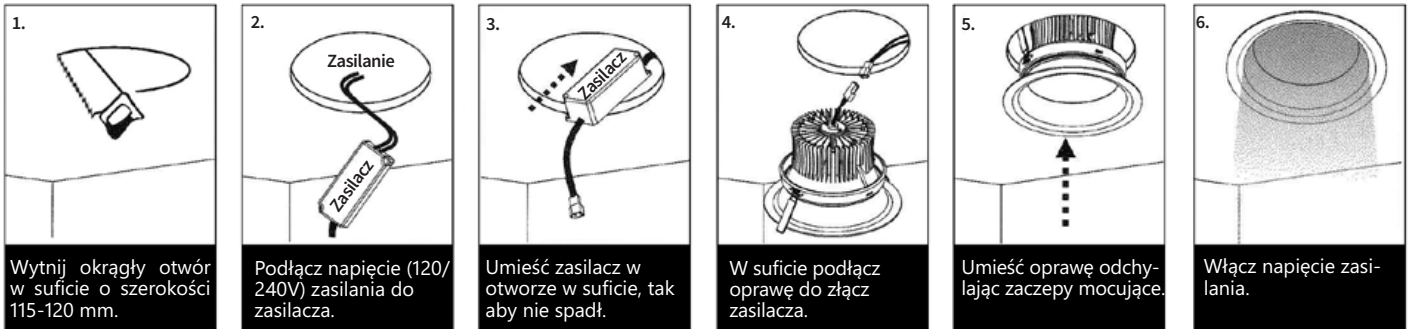


UWAGA

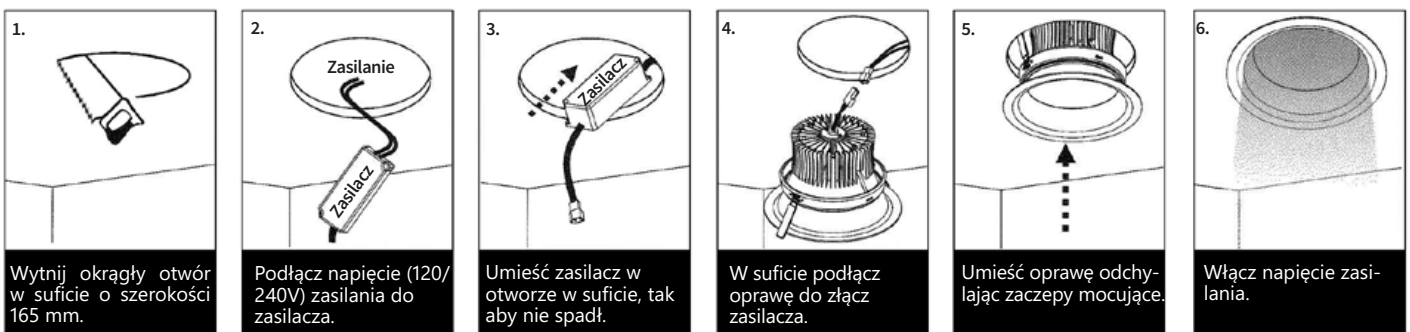
1. Aby uniknąć porażenia prądem elektrycznym, wyłącz napięcie zasilania przed przystąpieniem do montażu oprawy. 2. Montaż oprawy powinna wykonywać osoba z odpowiednimi uprawnieniami. Oprawa nadaje się do sufitów o grubości 3-10 mm.
3. Polaryzacja w oprawie oznaczona jest: „+”- kolor czerwony, „-” - kolor biały 4. Do poprawnego działania oprawy konieczne jest połączenie szeregowo z zasilaczem. Nie wolno łączyć przewodów równoległe. 5. Po podłączeniu zasilacza z oprawą i sprawdzeniu poprawności podłączyć oprawę do sieci.



TABLICZKA ZNAMIONOWA
OPRAWY Z NR. SERYJNYM

UWAGA

1. Aby uniknąć porażenia prądem elektrycznym, wyłącz napięcie zasilania przed przystąpieniem do montażu oprawy. 2. Montaż oprawy powinna wykonywać osoba z odpowiednimi uprawnieniami. Oprawa nadaje się do sufitów o grubości 3-10 mm.
3. Polaryzacja w oprawie oznaczona jest: „+”- kolor czerwony, „-” - kolor biały 4. Do poprawnego działania oprawy konieczne jest połączenie szeregowo z zasilaczem. Nie wolno łączyć przewodów równoległe. 5. Po podłączeniu zasilacza z oprawą i sprawdzeniu poprawności podłączyć oprawę do sieci.



TABLICZKA ZNAMIONOWA
OPRAWY Z NR. SERYJNYM